

LEGENDA

Ricettori sensibili

- Scuole e complessi scolastici
- Strutture sanitarie e socio assistenziali
- Ville Venete

Fasce di pertinenza infrastrutturale

- Linea del 100 m dal binario (fascia 'A') classe acustica V
- Linea del 250 m dal binario (fascia 'B') classe acustica IV
- Linea del 100 m dalla strada (fascia 'A' - assi tipo 'Cb')
- Linea del 150 m dalla strada (fascia 'B' - assi tipo 'Cb')
- Linea del 100 m dalla strada (assi tipo 'Db')

Infrastrutture di trasporto

- Ferrovia
- Strade Regionali
- Strade Provinciali
- Strade Comunali
- Confine comunale

Sistema di riferimento: Gauss-Boaga fuso ovest
Base cartografica: Carta Tecnica Regionale al 1:5.000

Tipo di infrastruttura ferroviaria esistente	Velocità	Ampiezza fascia di pertinenza acustica (m)	Scuole, ospedali, case di cura e di riposo		Altri ricettori	
			Diurno dB(A)	Notturno dB(A)	Diurno dB(A)	Notturno dB(A)
Infrastrutture esistenti, loro varianti ed affiancamenti	Inferiori a 200 km/h	100 (fascia A)	50	40	70	60
		150 (fascia B)	50	40	65	55

Tipo di strada esistente (secondo Codice della Strada)	Sottotipi a fini acustici (secondo Norme CNR 1980 e direttive PUT)	Ampiezza fascia di pertinenza acustica (m)	Scuole, ospedali, case di cura e di riposo		Altri ricettori	
			Diurno dB(A)	Notturno dB(A)	Diurno dB(A)	Notturno dB(A)
A - Autostrada		100 (fascia A)			70	60
		150 (fascia B)	50	40	65	55
B - Strade extraurbane principali	Ca (strade a carreggiate separate e tipo IV CNR 1980)	100 (fascia A)			70	60
		150 (fascia B)	50	40	65	55
C - Strade extraurbane secondarie	Cb (tutte le altre strade extraurbane secondarie)	100 (fascia A)	50	40	70	60
		150 (fascia B)	50	40	65	55
D - Strade urbane di scorrimento	Da (strade a carreggiate separate e interquartiere)	100	50	40	70	60
		150	50	40	65	55
E - Strade urbane di quartiere	Db (tutte le altre strade urbane di scorrimento)	100	50	40	65	55
		150	50	40	65	55
F - Strade locali		30	50	40	65	55

**REGIONE DEL VENETO
COMUNE DI CAMPOSAMPIERO**



PIANO COMUNALE DI CLASSIFICAZIONE ACUSTICA

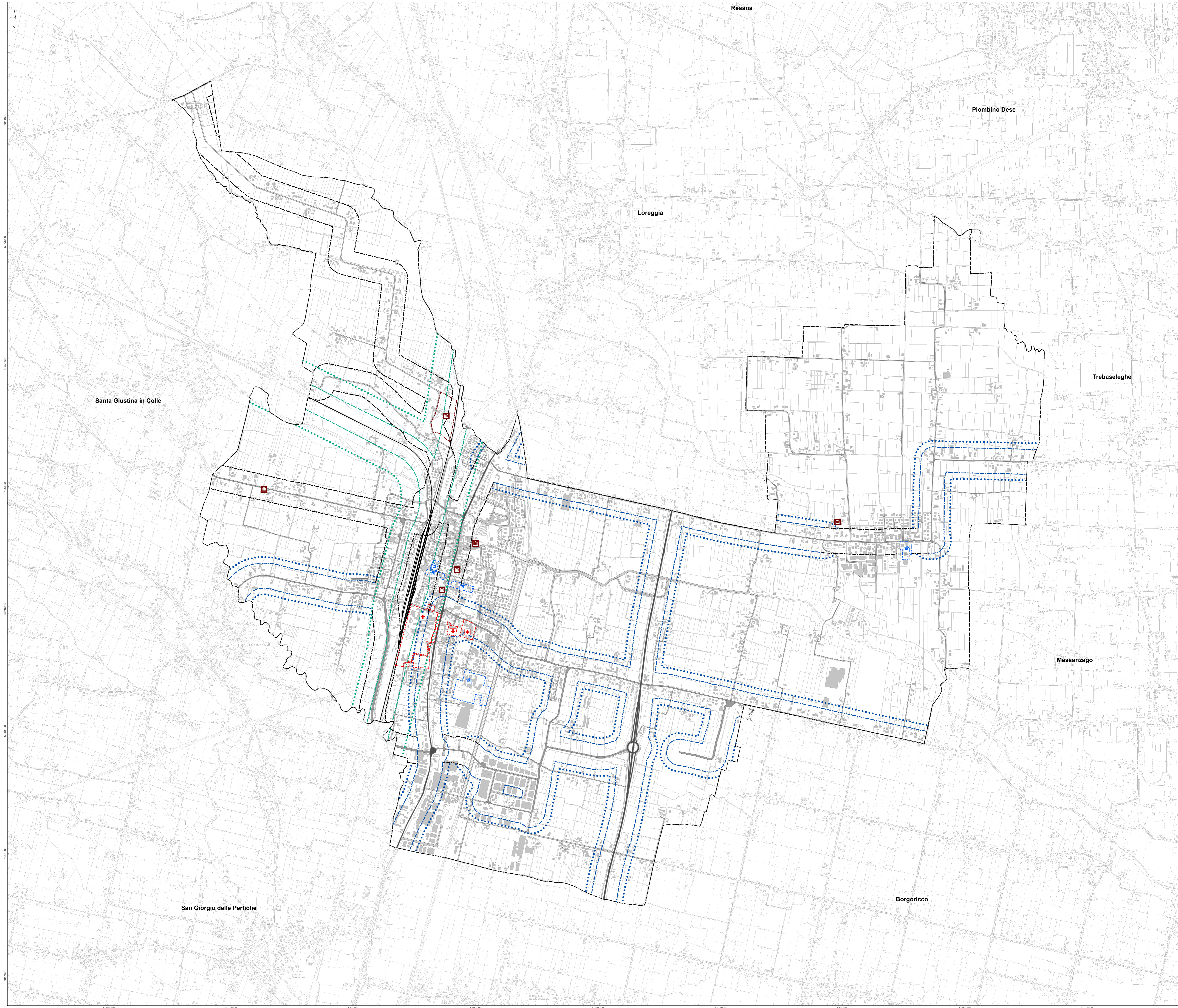
**TAVOLA 3
FASCIA DI PERTINENZA ACUSTICA DELLE INFRASTRUTTURE DI TRASPORTO**

ADOZIONE CON DELIBERA CONSIGLIO COMUNALE n. ... DEL ...
APPROVAZIONE CON DELIBERA CONSIGLIO COMUNALE n. ... DEL ...

<p>Comune di Camposampiero Piazza Castello, 25 35012 Camposampiero (PD)</p>	<p>eAmbiente s.r.l. Polo Tecnologico e Scientifico "VEGA" edificio Aurigo Via della Industrie, 9 30175 Marghera (VE) Tel. 041 5093820, Fax 041 5093886</p>
-------------------------------------------------------------------------------------	--------------------------------------------------------------------------------------------------------------------------------------------------------------------------------

01	marzo 2012	MODIFICHE A SEGUITO DI ACCOGLIMENTO OSSERVAZIONI	M. CAGLIANI	D. CAPPANESI	G. CHIPELLINO
Rev.	Data	Oggetto della revisione	Elaborazione	Verifica	Approvazione
Scala:	1:10000	Codice Documento: 09_00665	TAVOLA 3	A0	R00
Formato:	UNI A0	Commissa	Tavola	Formato	Rev.

È vietata la riproduzione del presente documento, anche parzialmente, con qualsiasi mezzo, senza l'autorizzazione di eAmbiente s.r.l.



San Giorgio delle Pertiche

Borgorico